

INDICADORES DE LA CADENA

Julio 2016

Área de Ganadería – I+D

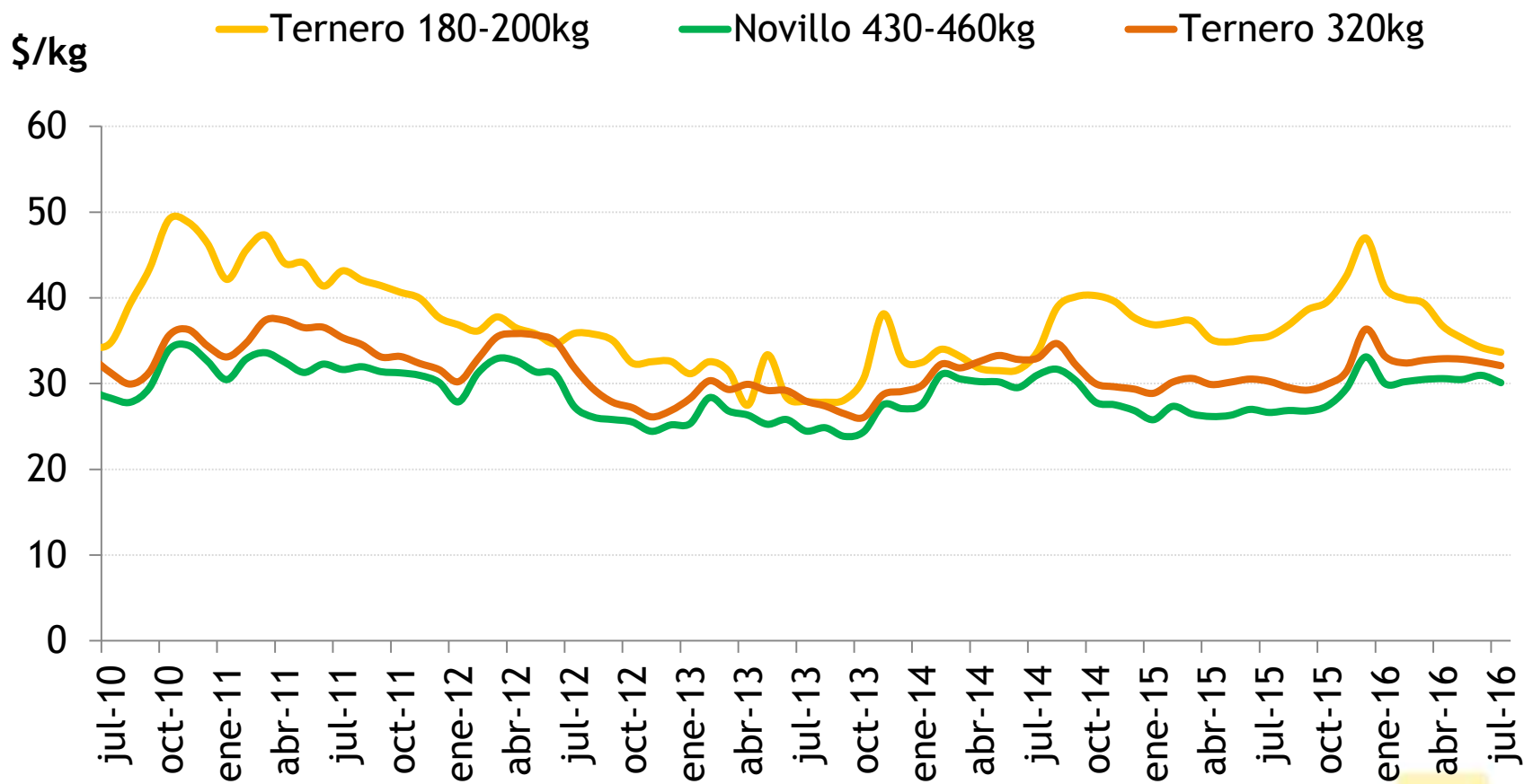


INDICADORES DE LA CADENA

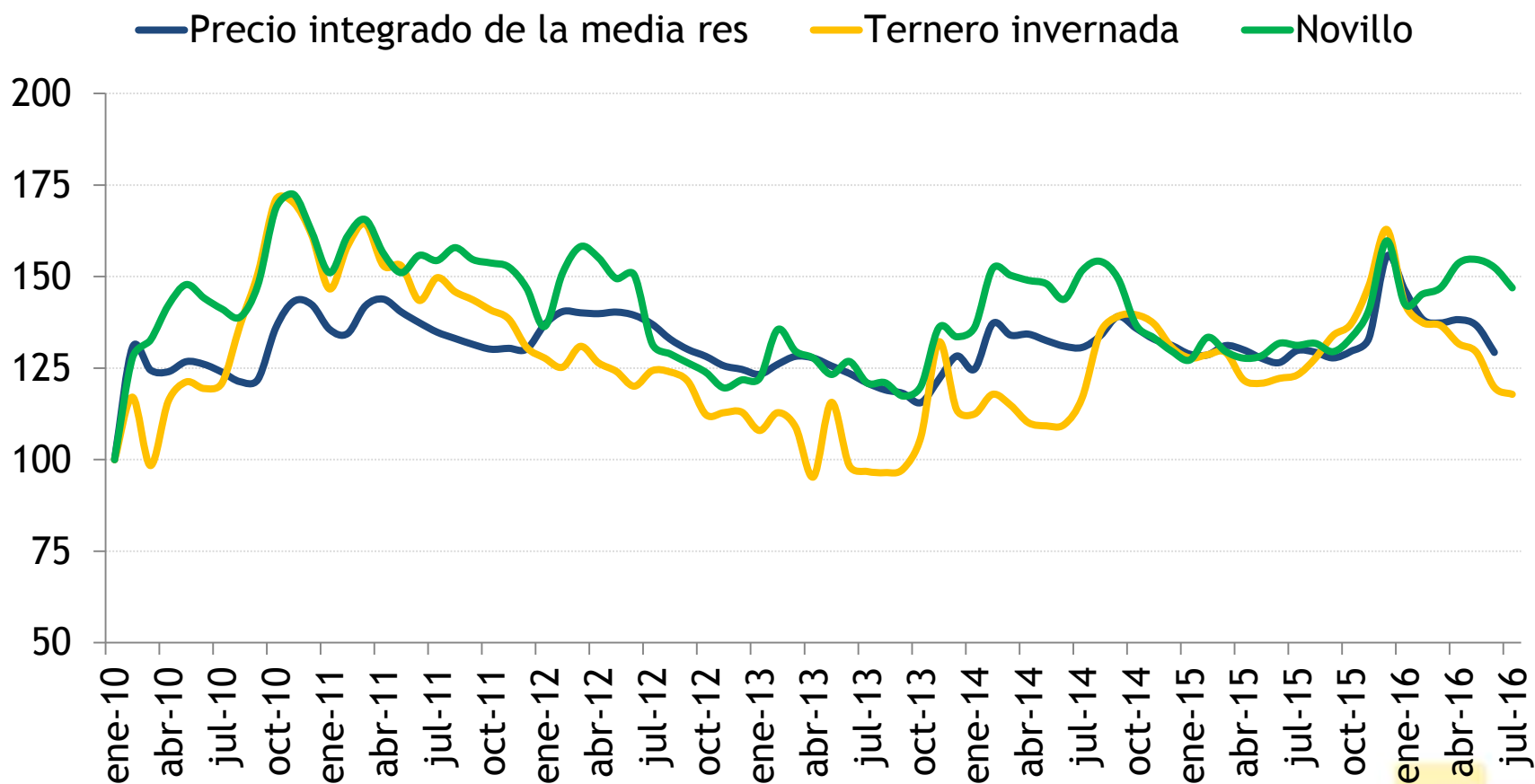
PRECIOS



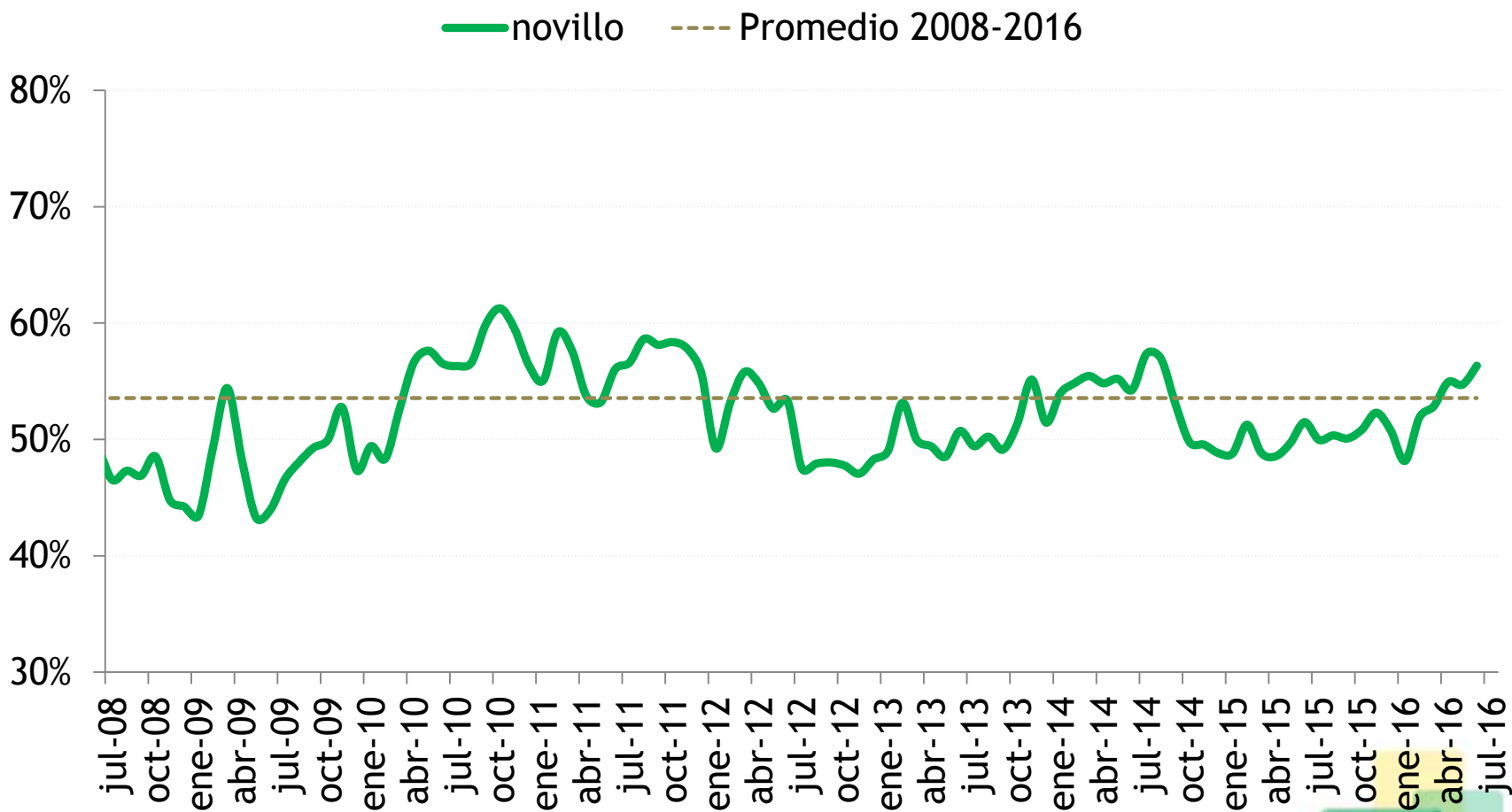
Precios constantes



Evolución de precios en base



% que ocupa novillo en el precio de la res



Consumo interno: carnes totales

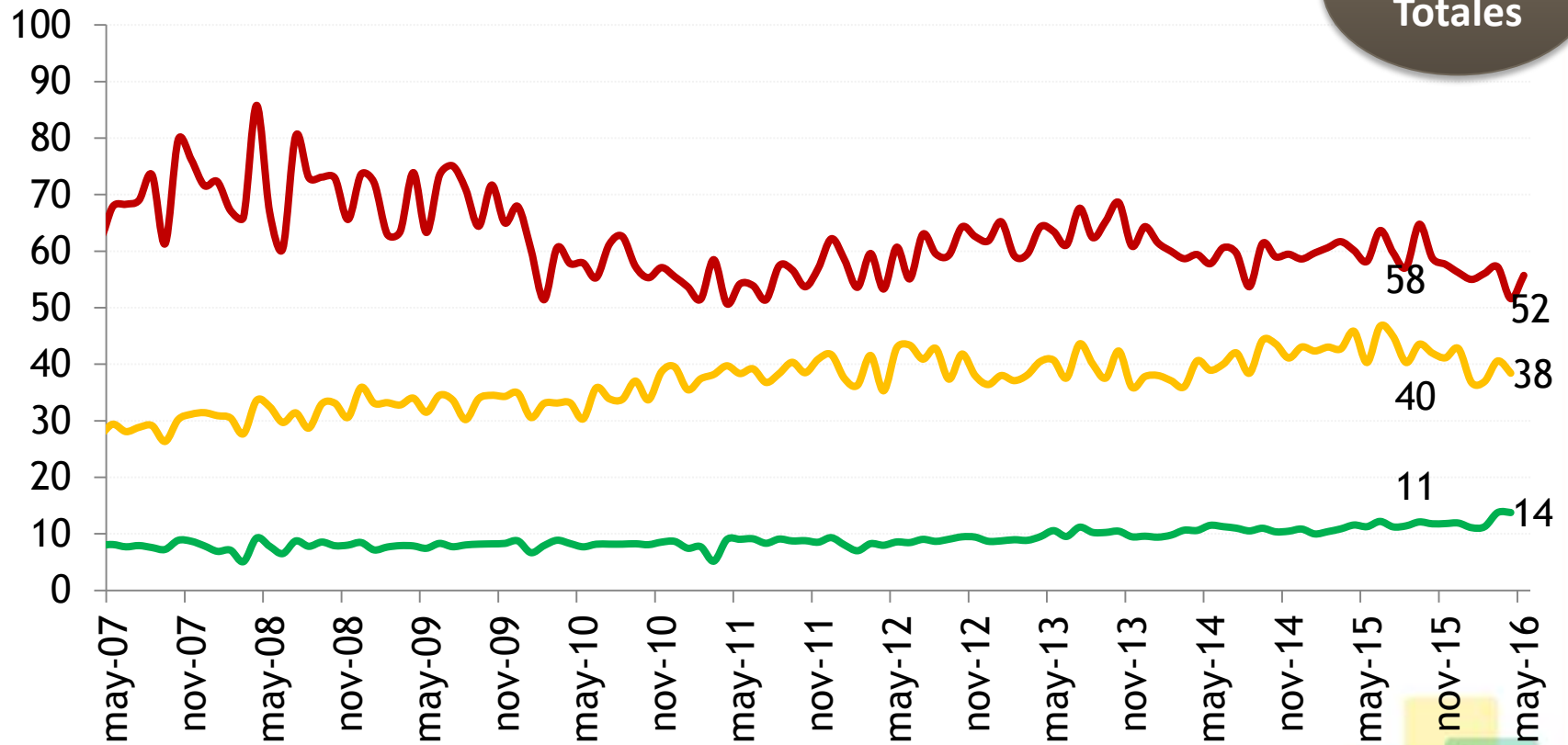
kg/hab/año

Vacuna

Aviar

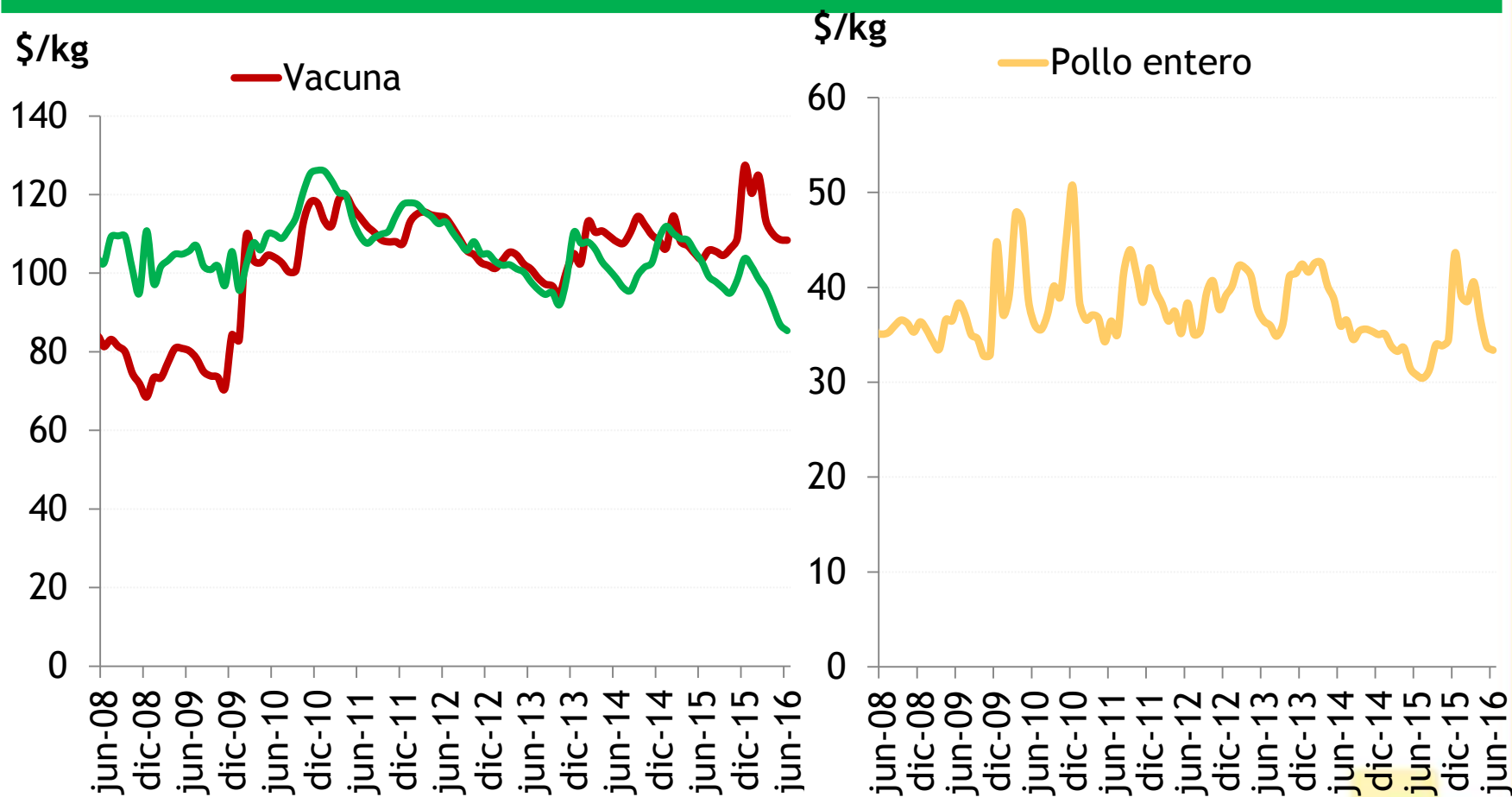
Porcina

103 kg
Totales



CREA

Precios al consumidor



Fuente: Observatorio Ganadero en base a IPCVA.

CREA

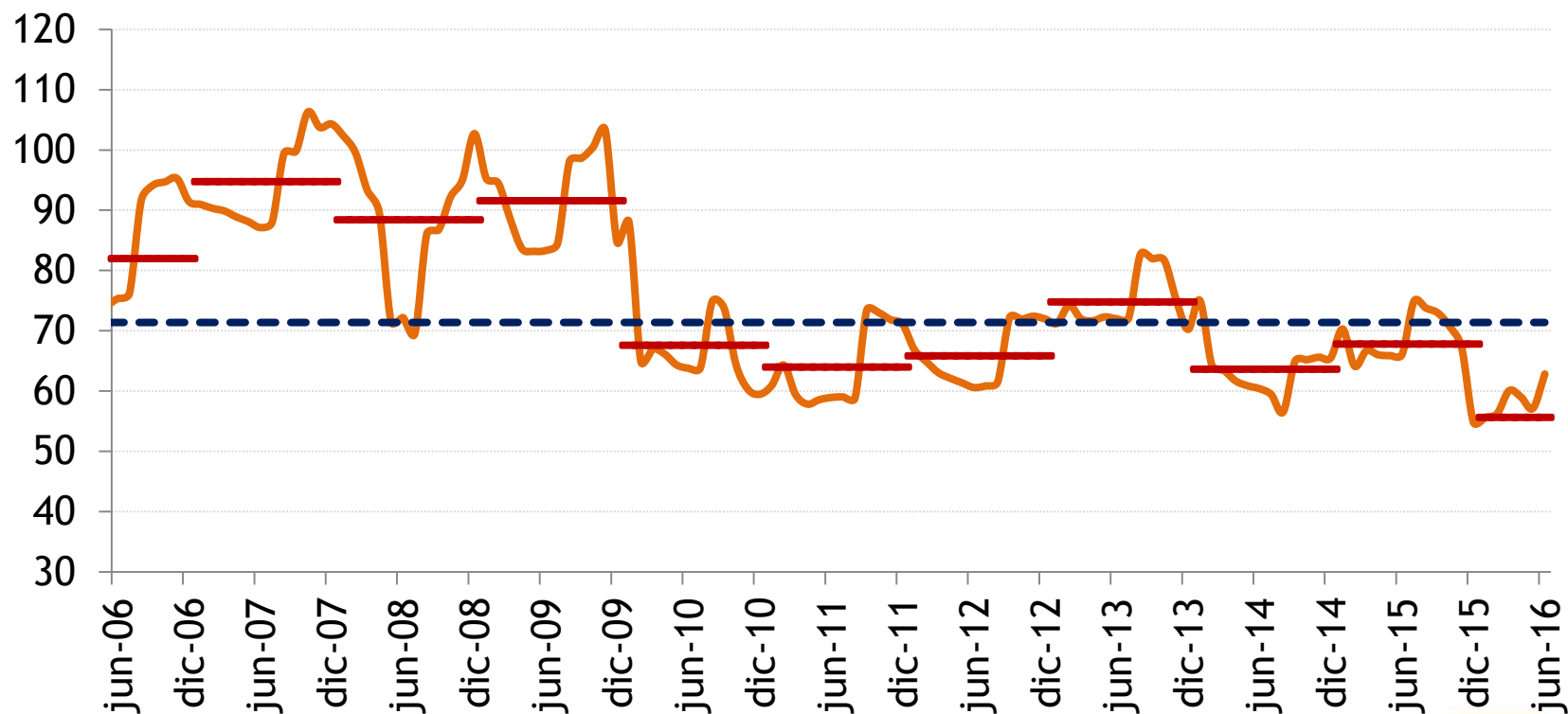
Relación carne vacuna- salario

Kg Carne/Salario

— Kg carne/Salario

- - - Promedio

- Prom. Anual

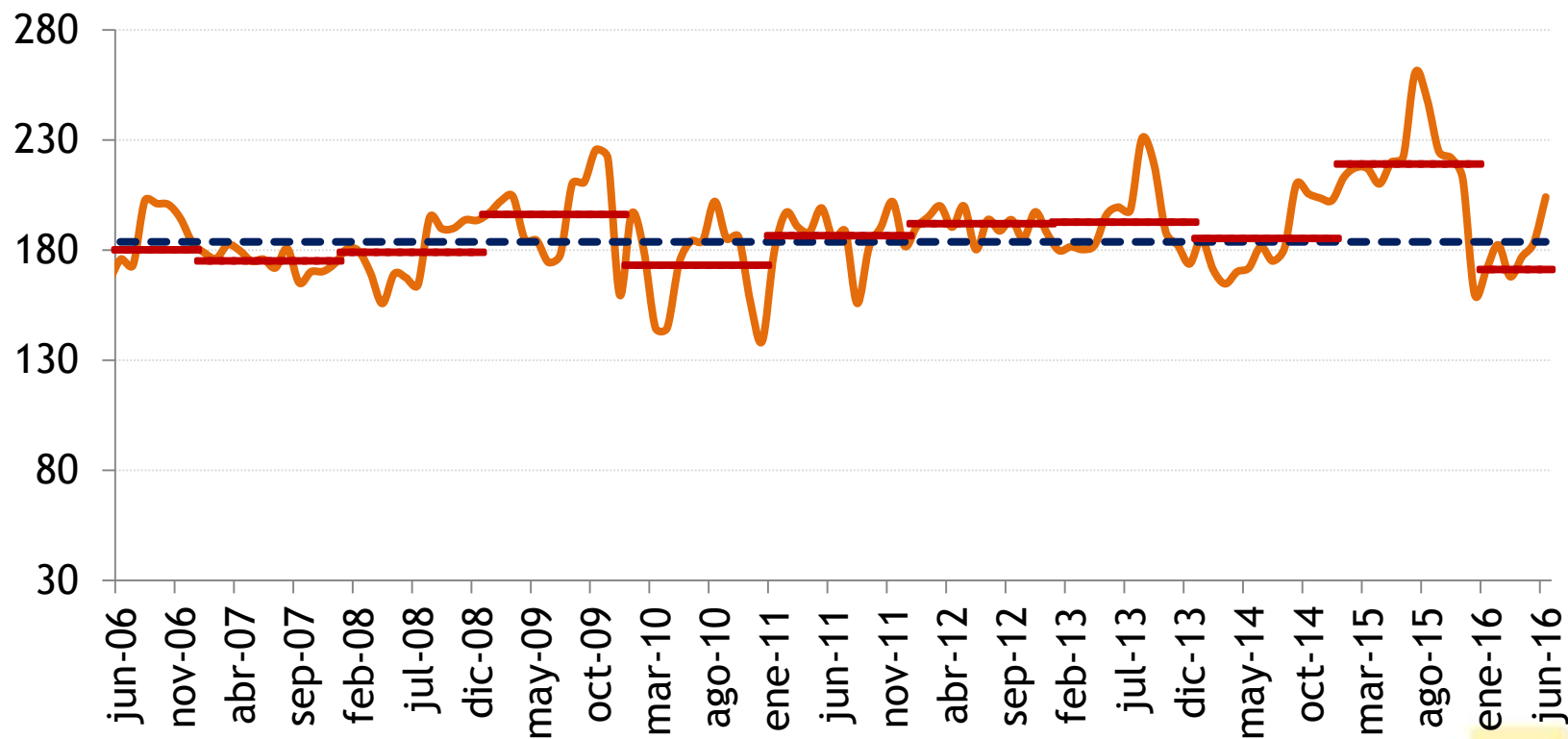


CREA

Relación carne aviar - salario

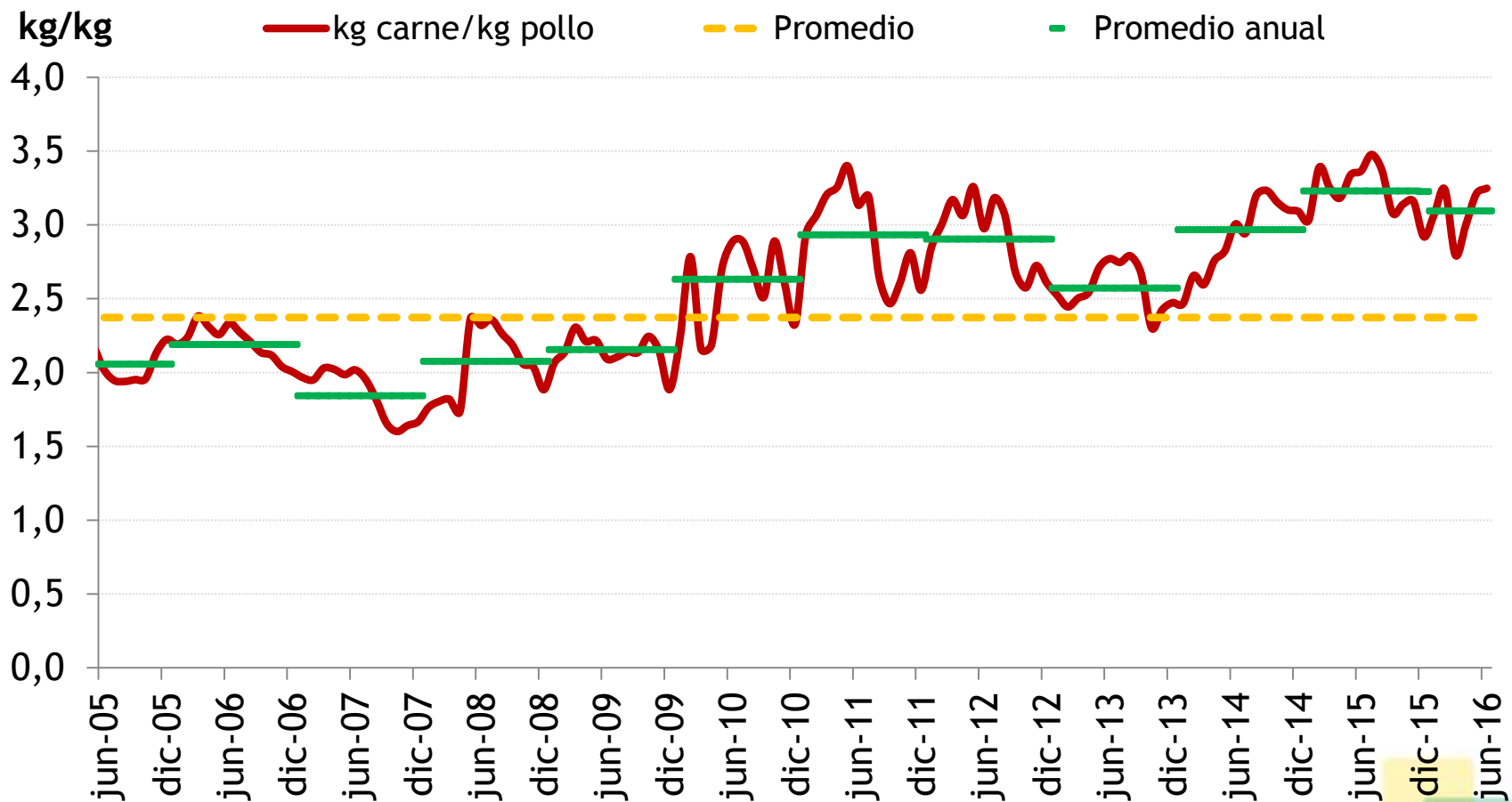
Kg pollo/Salario

— Kg pollo/Salario - - - Promedio - - - Promedio ANUAL

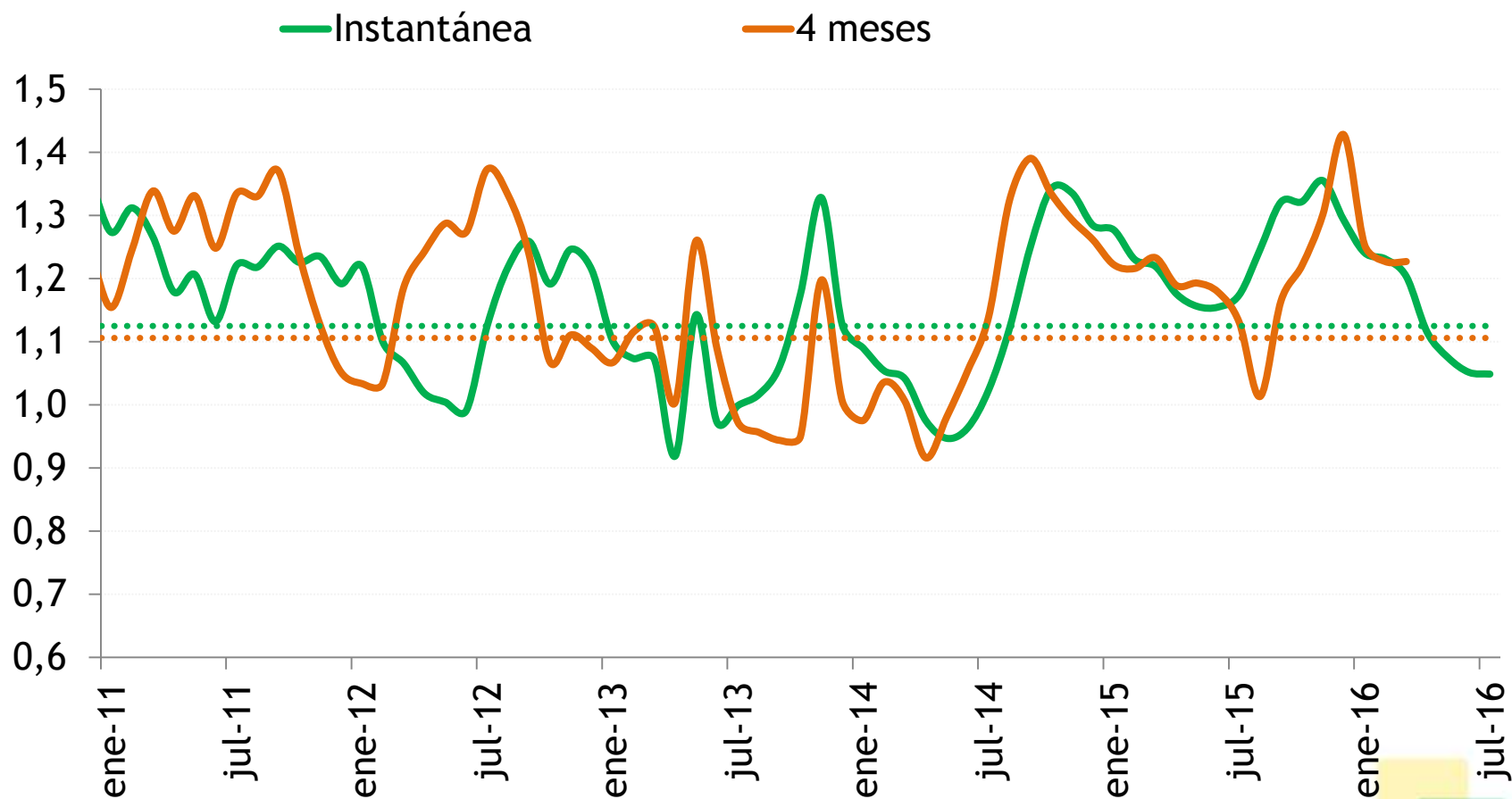


CREA

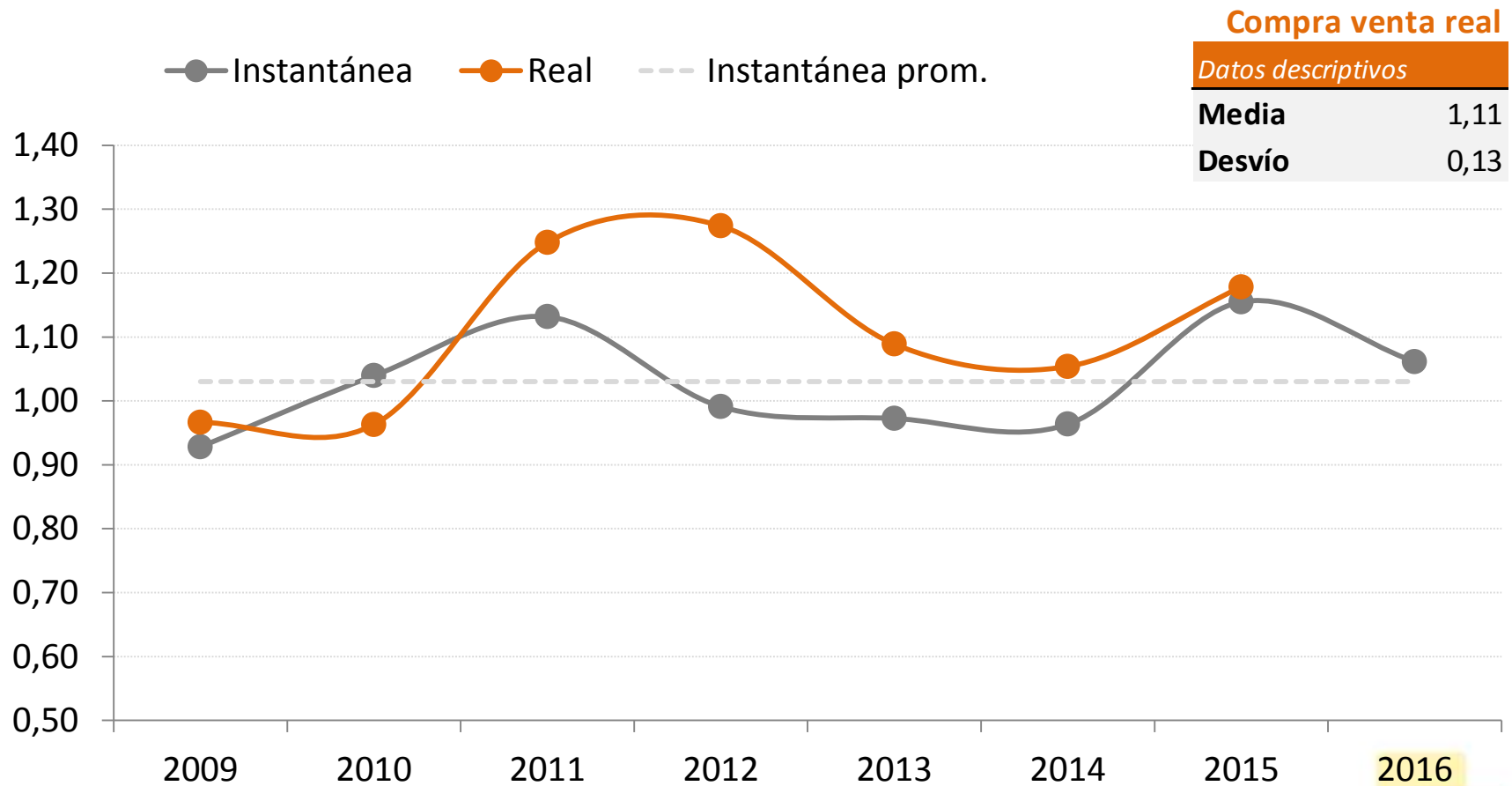
Relación carne-pollo



Relación compra-venta: Invernada corta



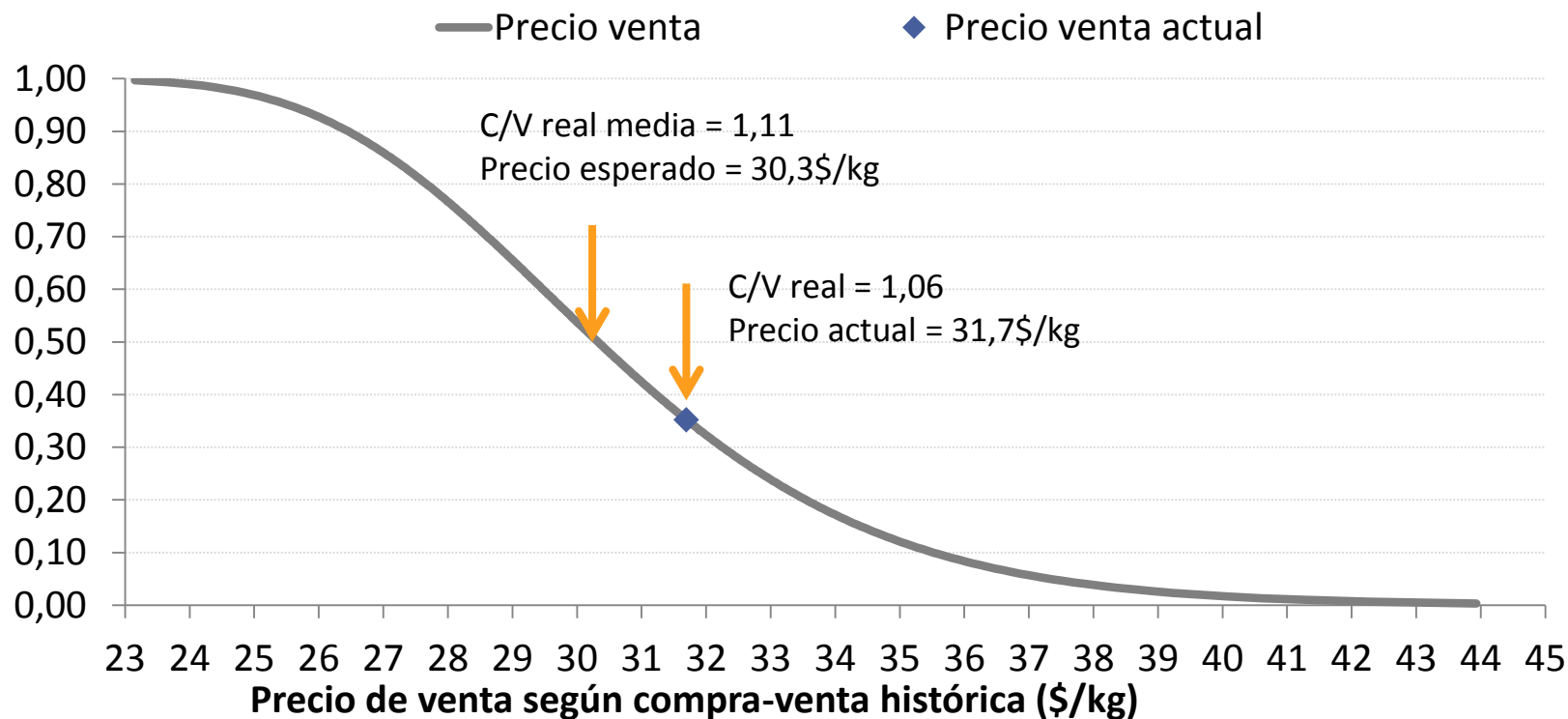
Relación C-V invernada corta: Compra en junio, venta a los 4 meses



Relación C-V invernadada corta:

Precio de venta en Junio según C-V histórica

Con un precio de compra como el actual de 33,7 \$/kg



Si las condiciones del año actual se encuentran dentro del rango de las ocurridas en el período 2009-2016, la probabilidad que el precio de venta supere el valor actual en valores constantes para este planteo es 35%



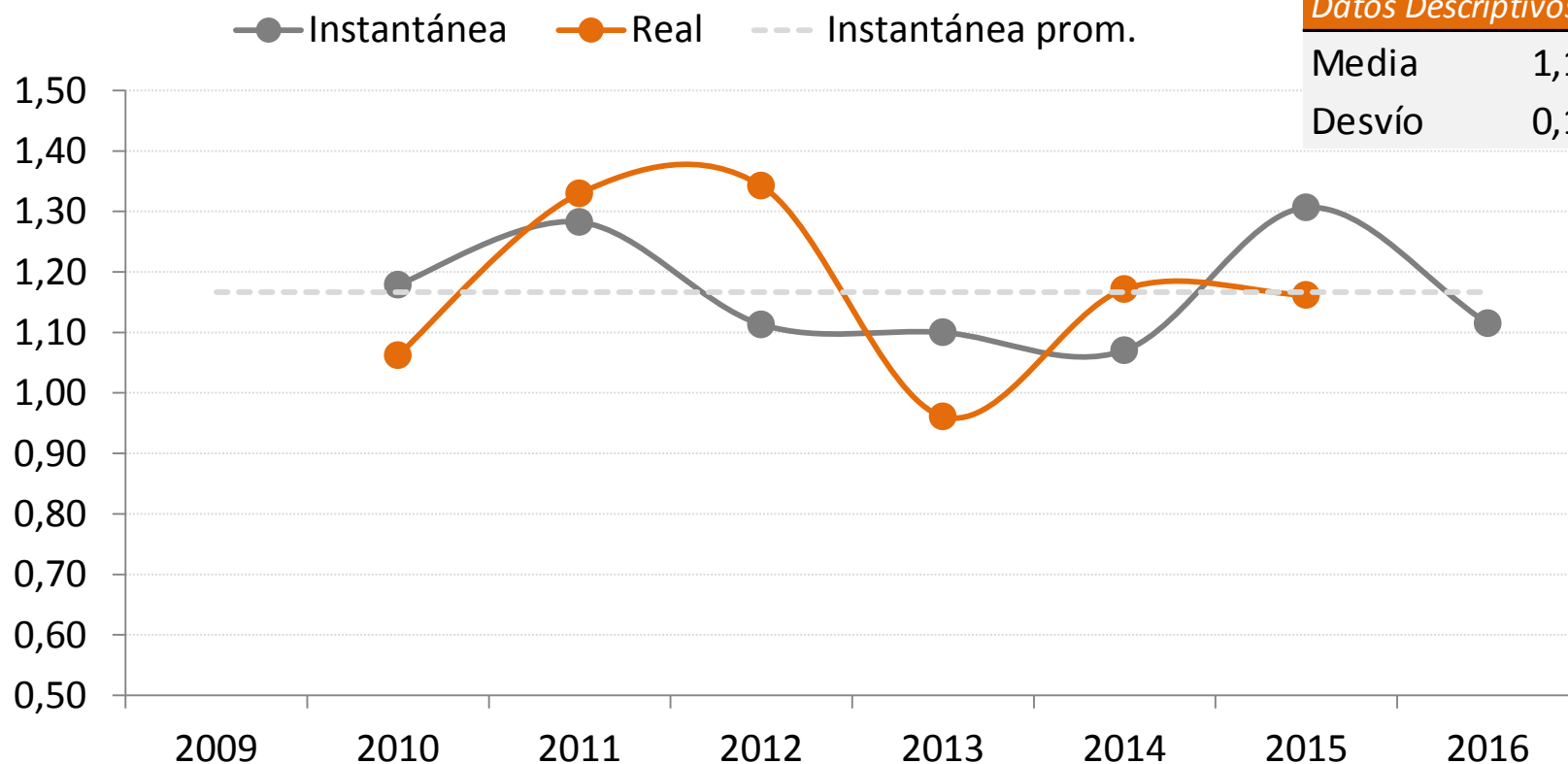
Relación C-V invernada larga:

Compra en junio, venta a los 12 meses

Compra venta real

Datos Descriptivos

Media	1,17
Desvío	0,15

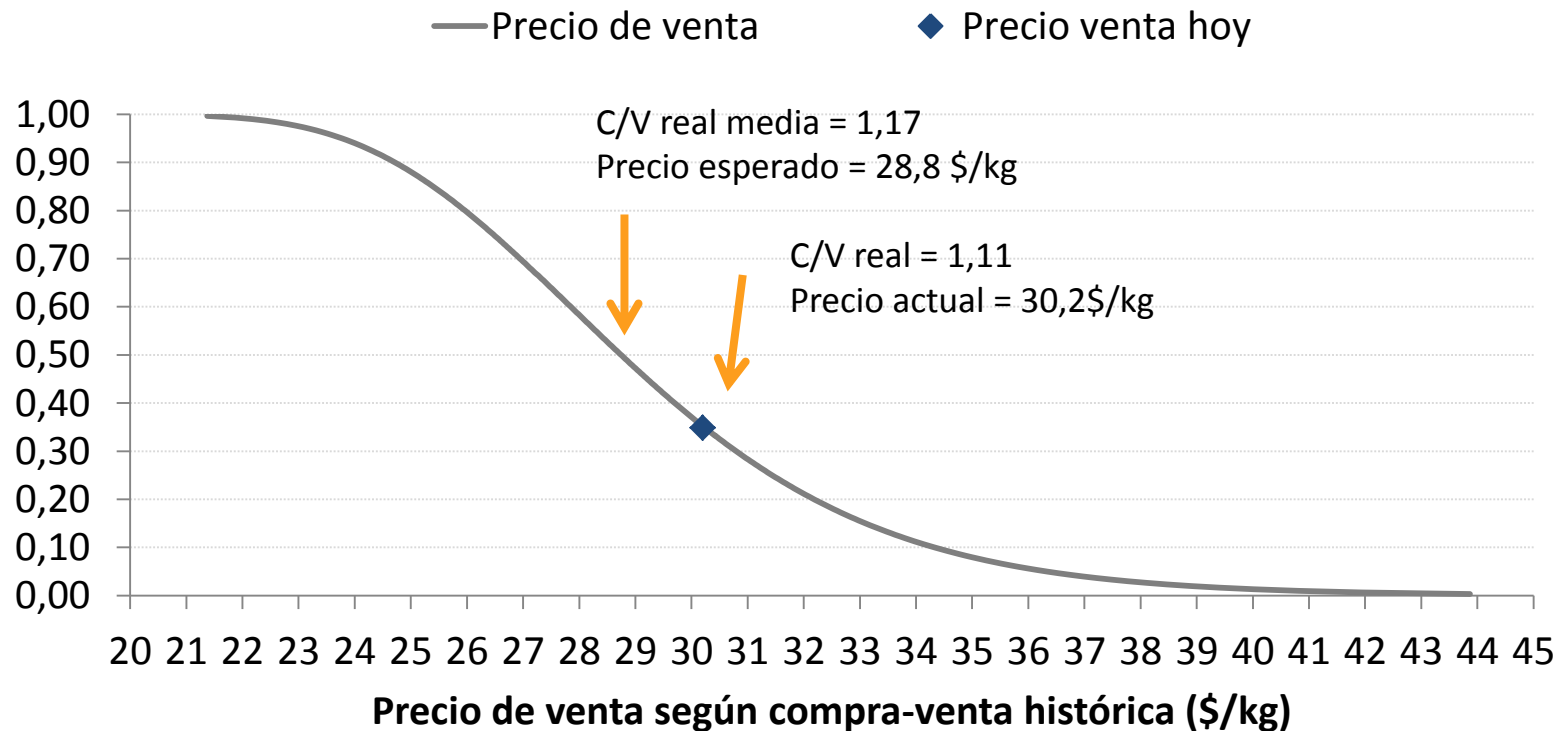


Para cada año se calcula la relación compra venta considerando para la relación instantánea: los precios de compra y de gordo del mes de junio. Para la relación c-v real: se considera precio de compra de junio (ternero 180 – 200 kg) y de venta de junio del año siguiente (12 meses después, categoría novillo 430-460 kg).



Relación C-V invernada larga: Precio de venta en Junio según C-V histórica

Con un precio de compra como el actual de 33,7 \$/kg



Si las condiciones del año actual se encuentran dentro del rango de las ocurridas en el período 2009-2016, la probabilidad que el precio de venta supere el valor actual en valores constantes para este planteo es 35%.









Relación insumo-producto

Mayo
2016



Ternero

	Actual	1 año	5 años
 UTA	16	17	28
 Gasoil	0,47	0,49	0,84
 Maíz	85	51	150
 Tierra	1248	1298	2216
 Sueldo	235	244	417
 Urea	155	161	275

Relación producto-producto

Mayo
2016



Ternero

Actual

1 años

5 años

 **Vq. preñada**

2,5

2,1

3,6

 **Trigo**

78

52

74

 **Soja**

119

88

112

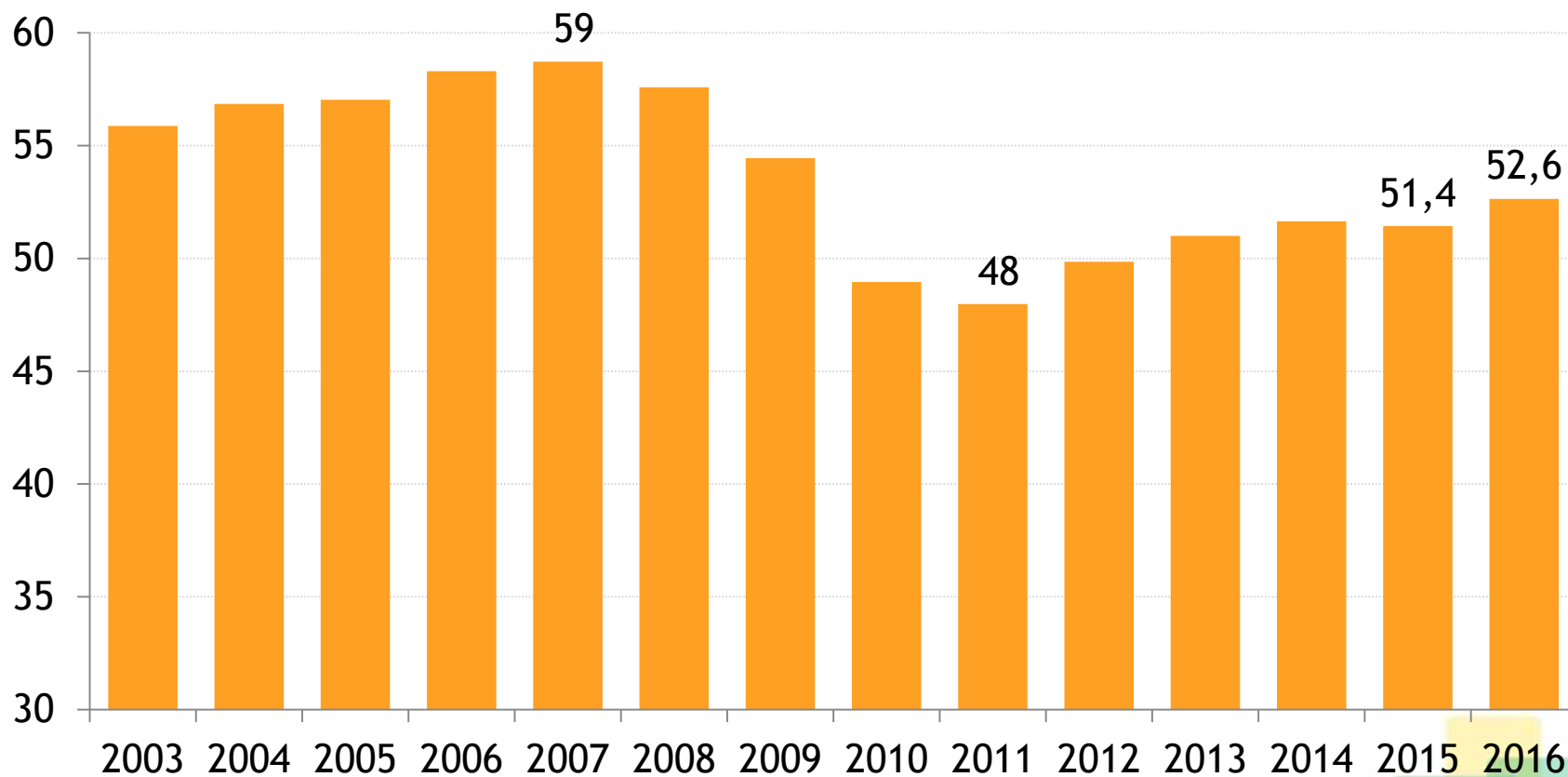
INDICADORES DE LA CADENA

PRODUCTIVOS



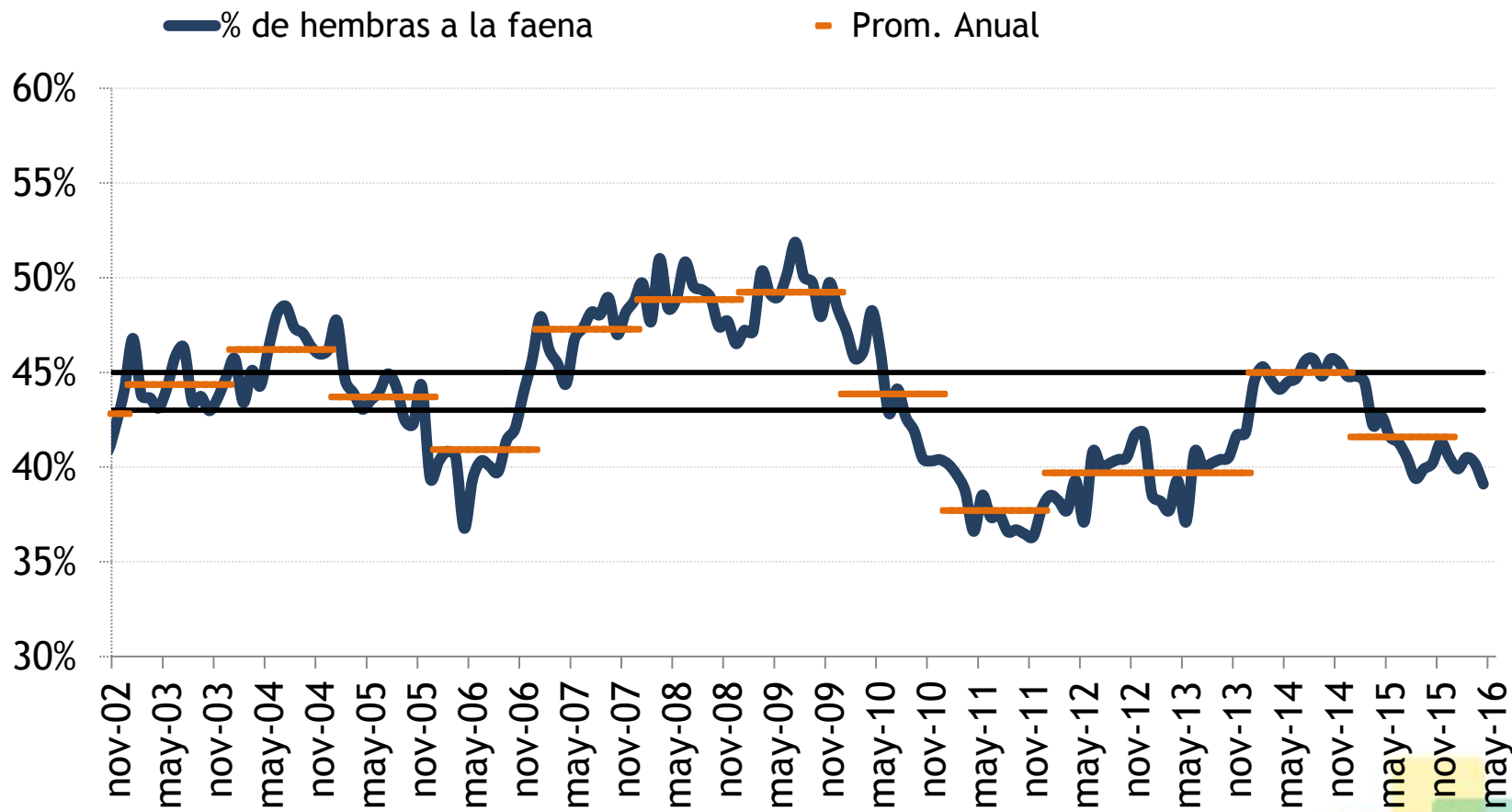
Stock

Mill. de Cab



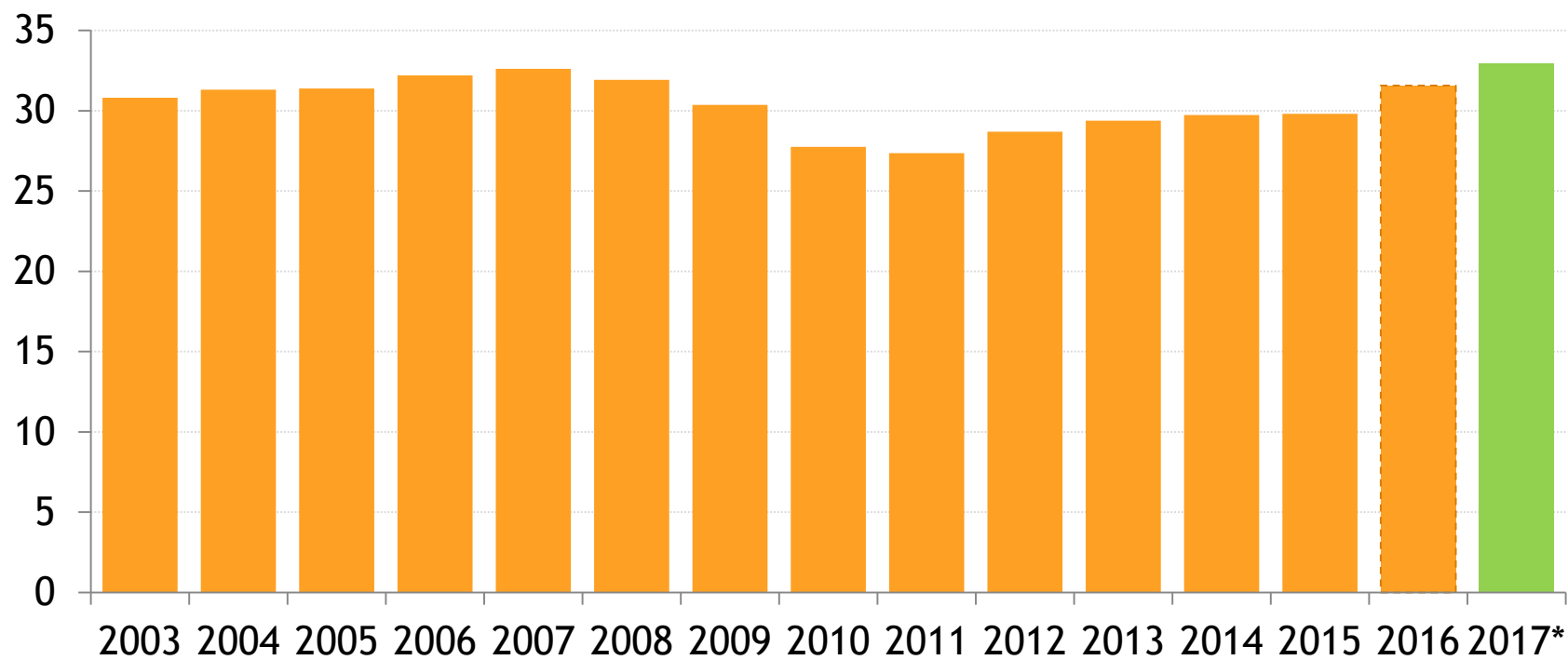
CREA

% de hembras en la faena

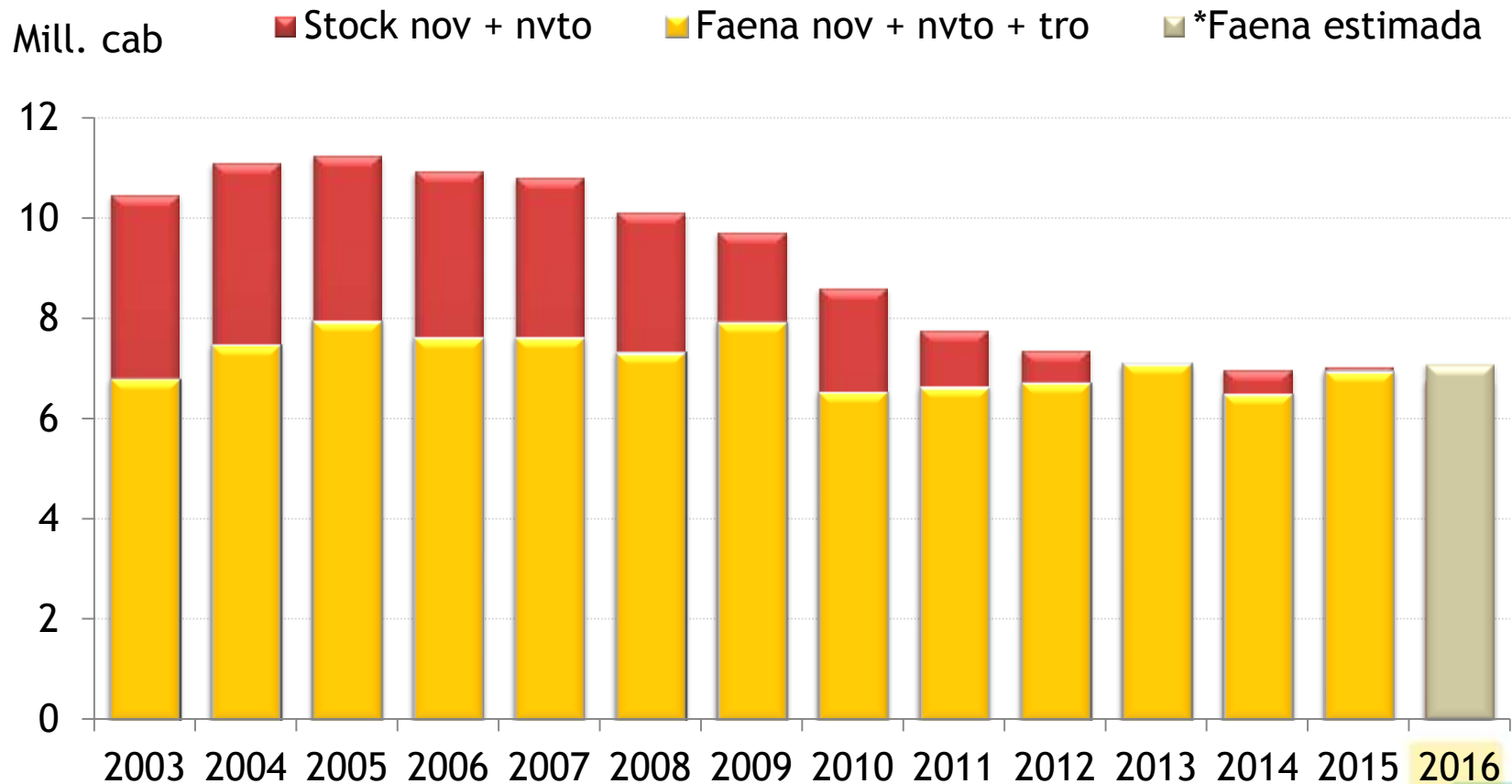


Stock de hembras

Mill.
de cab.

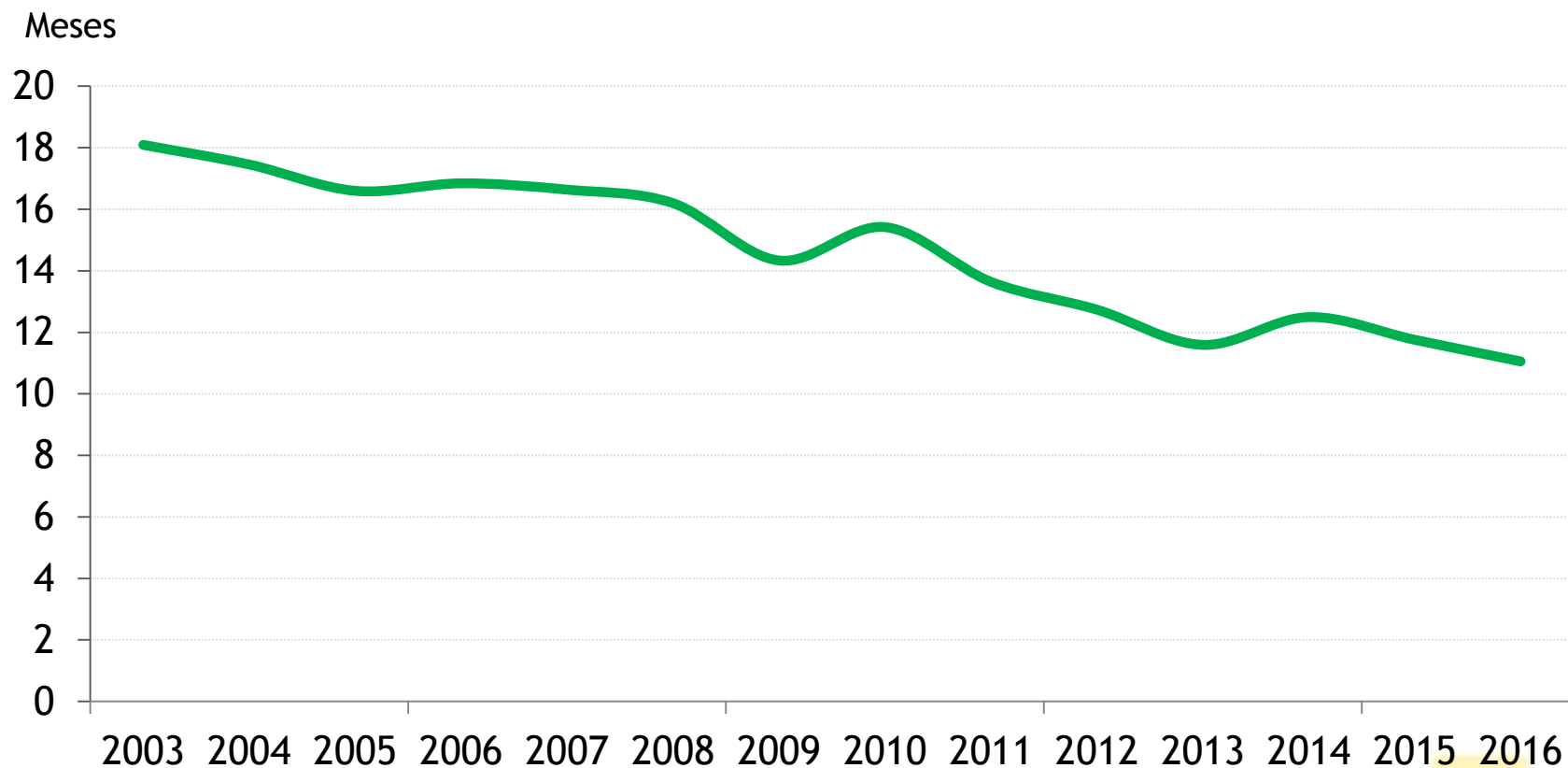


Stock y faena de machos



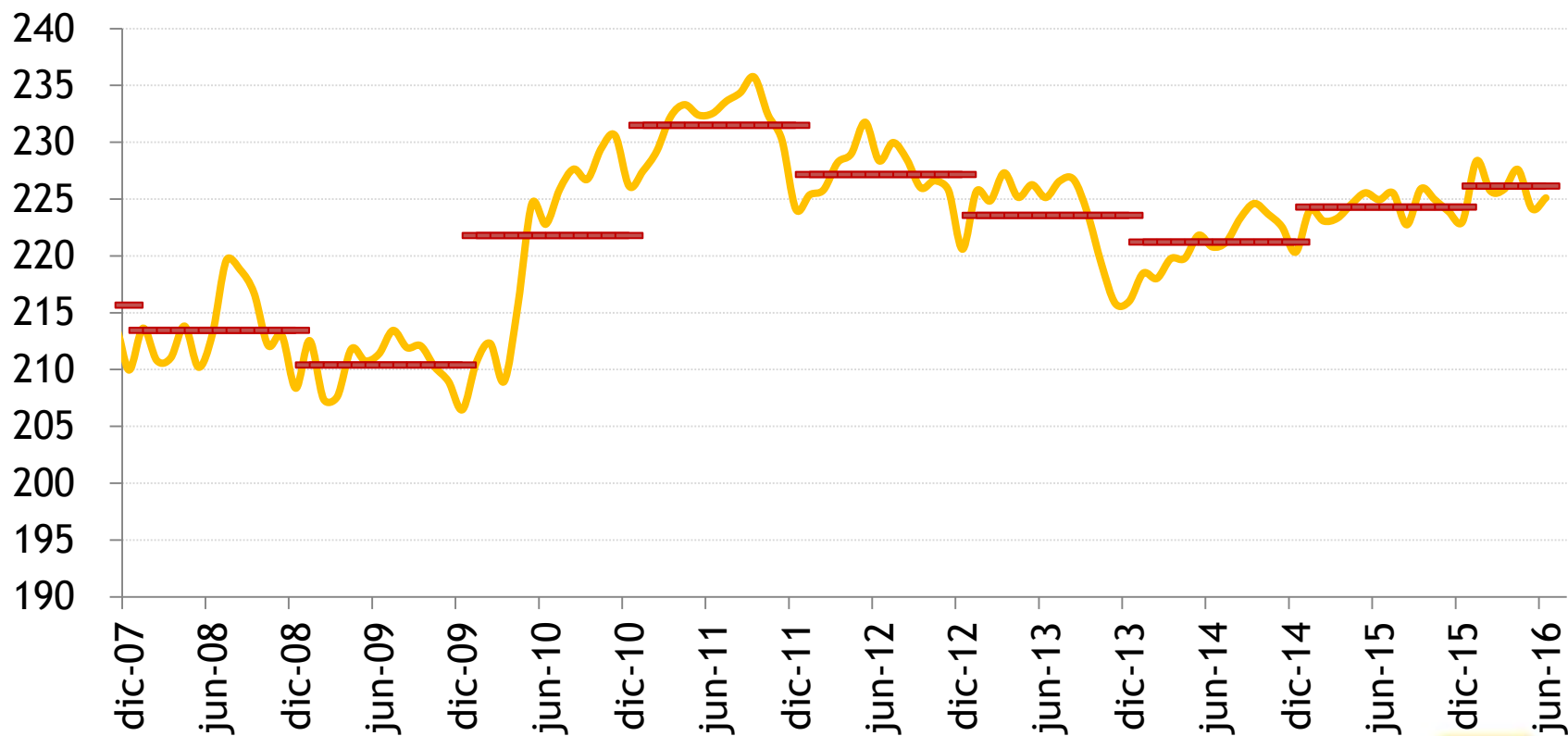
CREA

Duración media invernadas machos



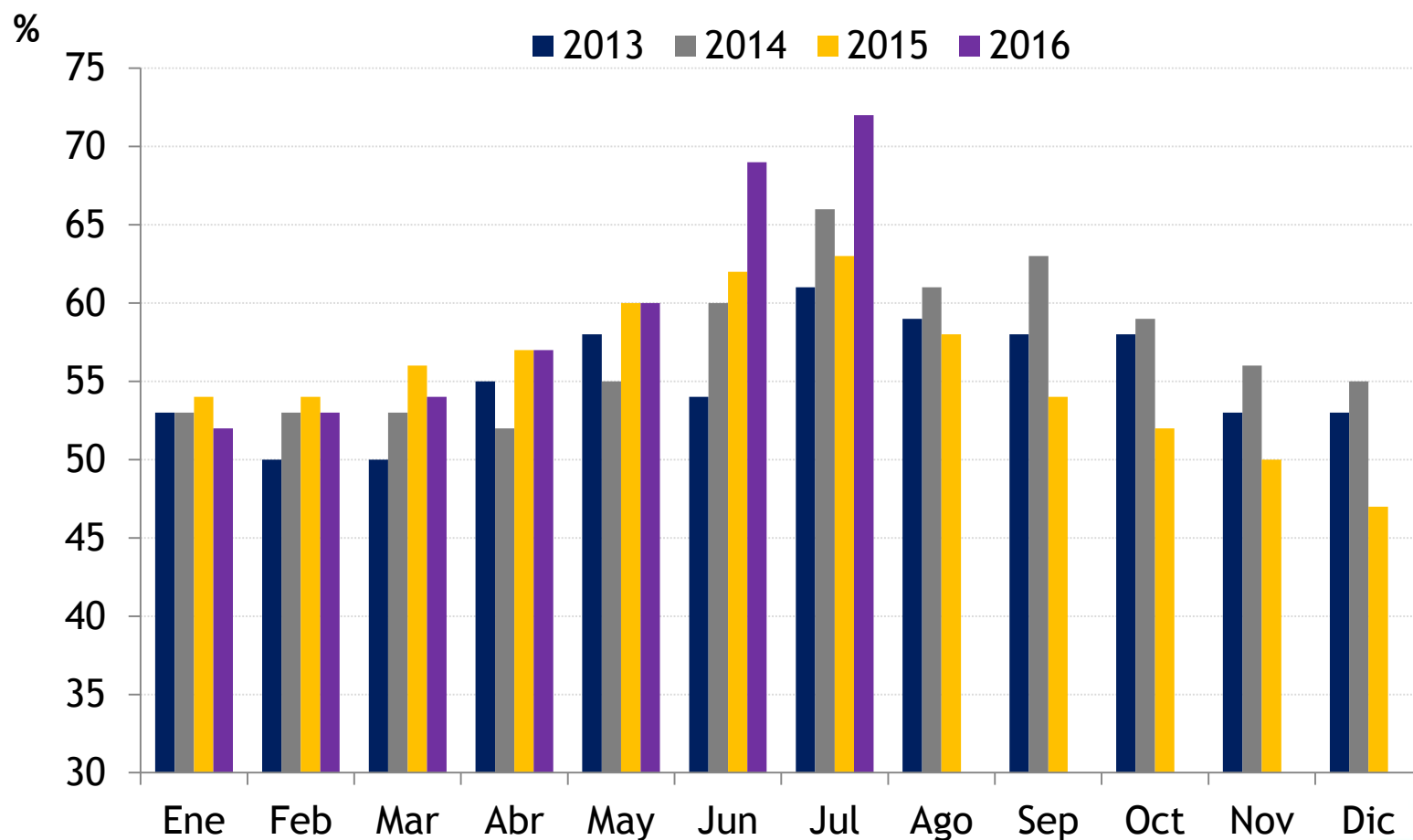
Peso medio de faena

kg/cab

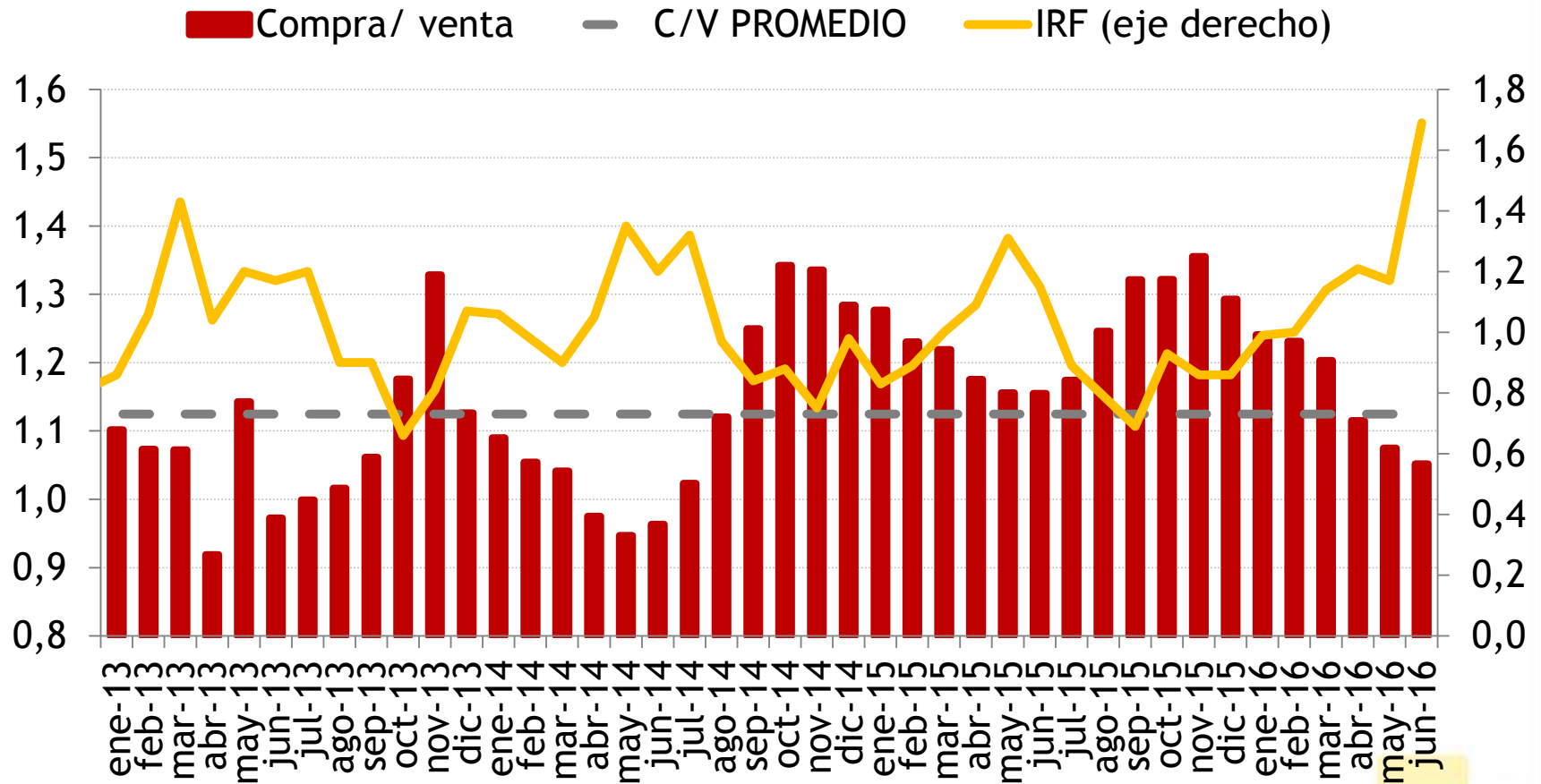


CREA

Corrales: ocupación en corrales



Corrales



INDICADORES DE LA CADENA

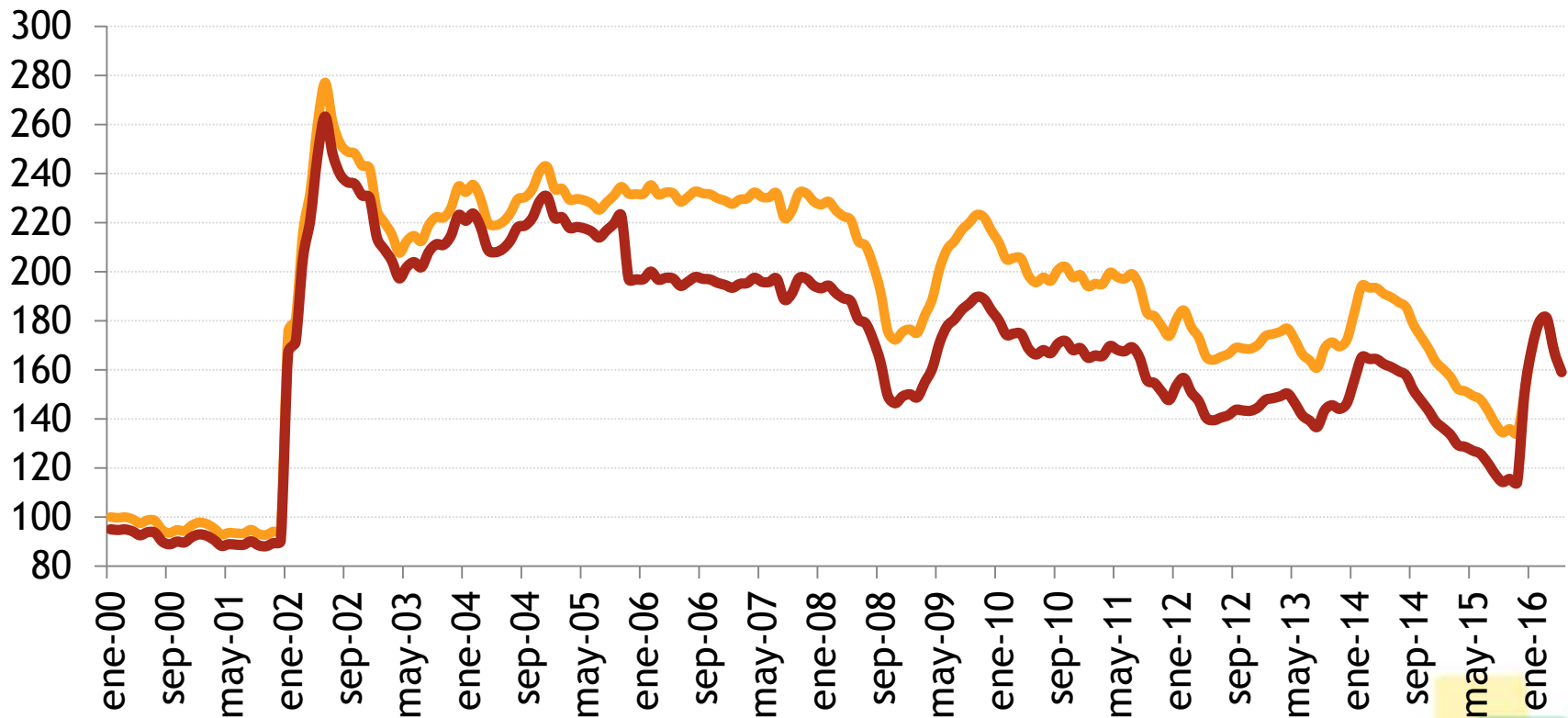
MERCADO EXTERNO



Tasa de cambio real multilateral

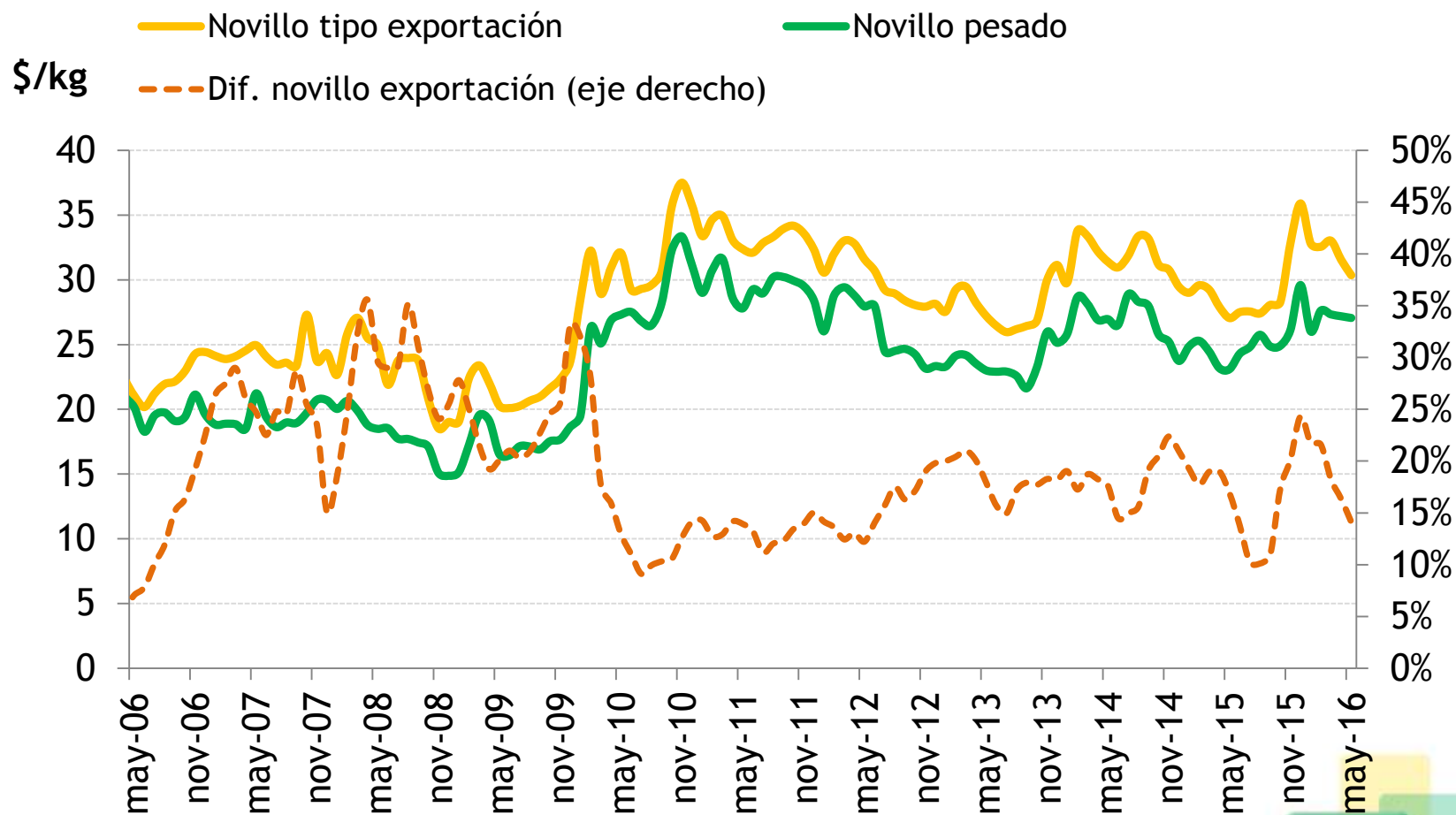
Base 100=
ene 2000

TCRM TCRMe

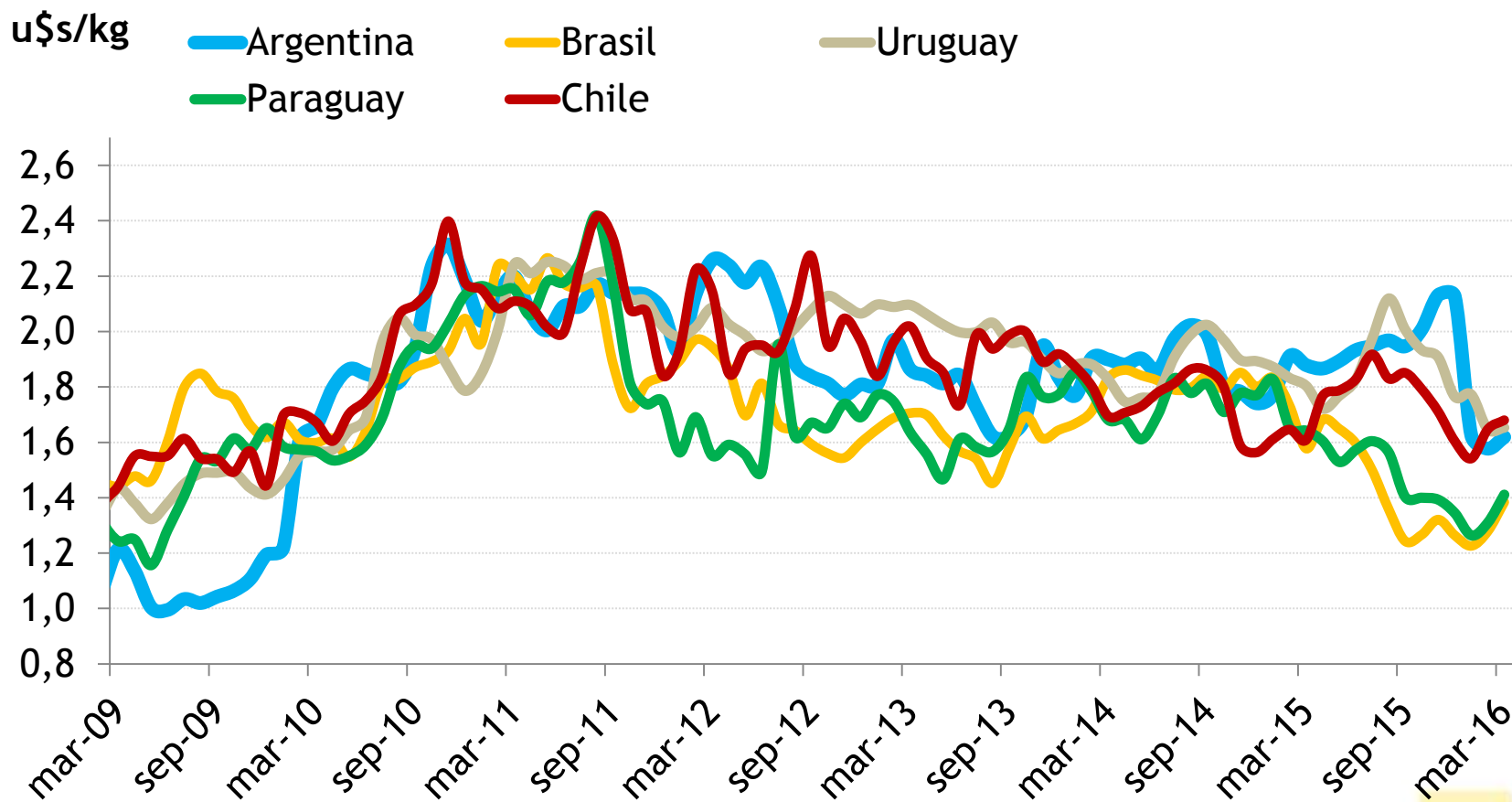


CREA

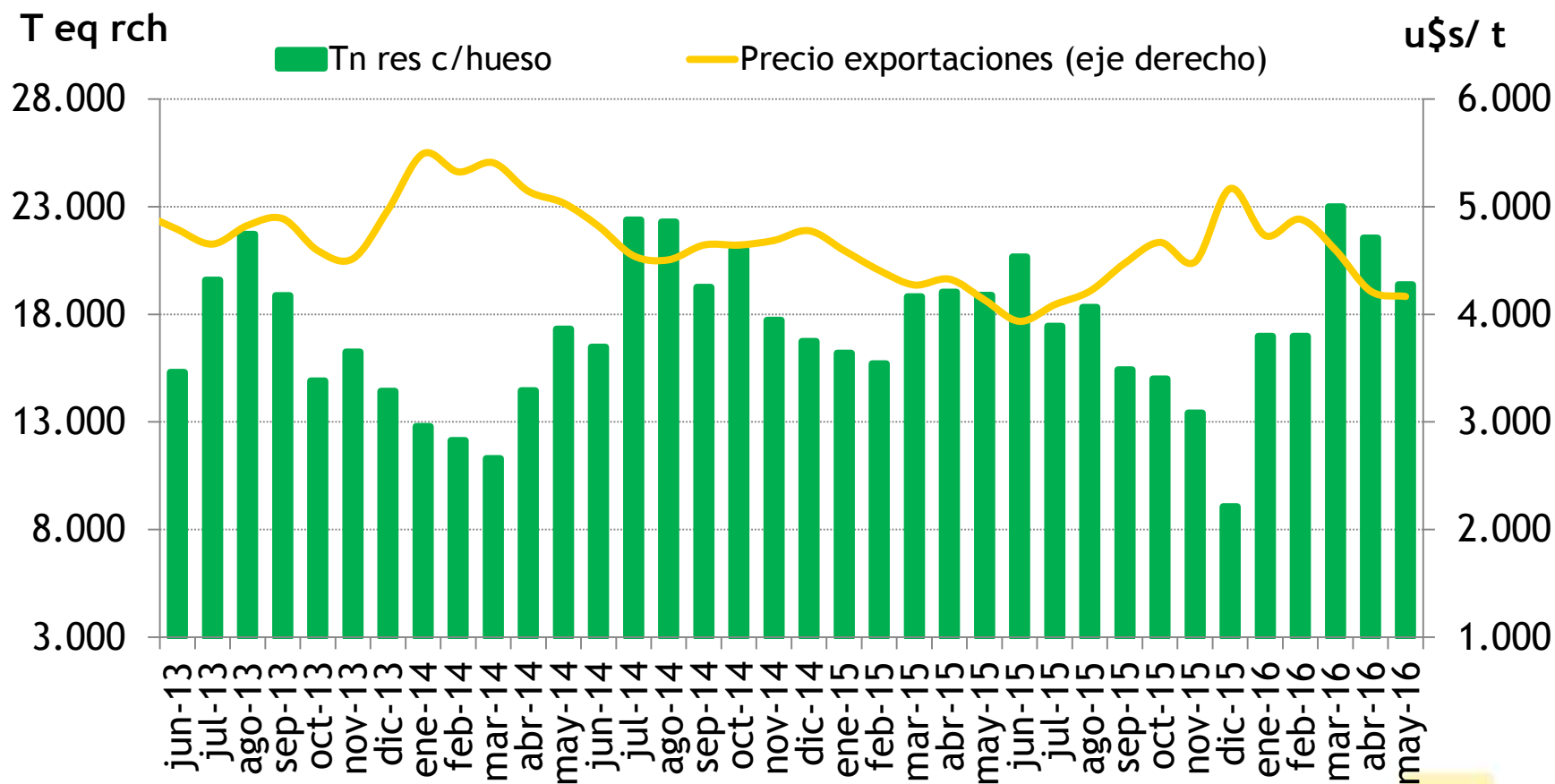
Precio novillo



Precios internacionales MERCOSUR



Volumen y precio exportaciones



Muchas gracias por su atención

Julio 2016
Área de Ganadería – I+D

